

5^a **Semana Nacional de**
Inversión en Primera Infancia
2024



Construyendo futuros: Un enfoque integral de inversión en primera infancia

Marcela Silveyra
Especialista en Educación





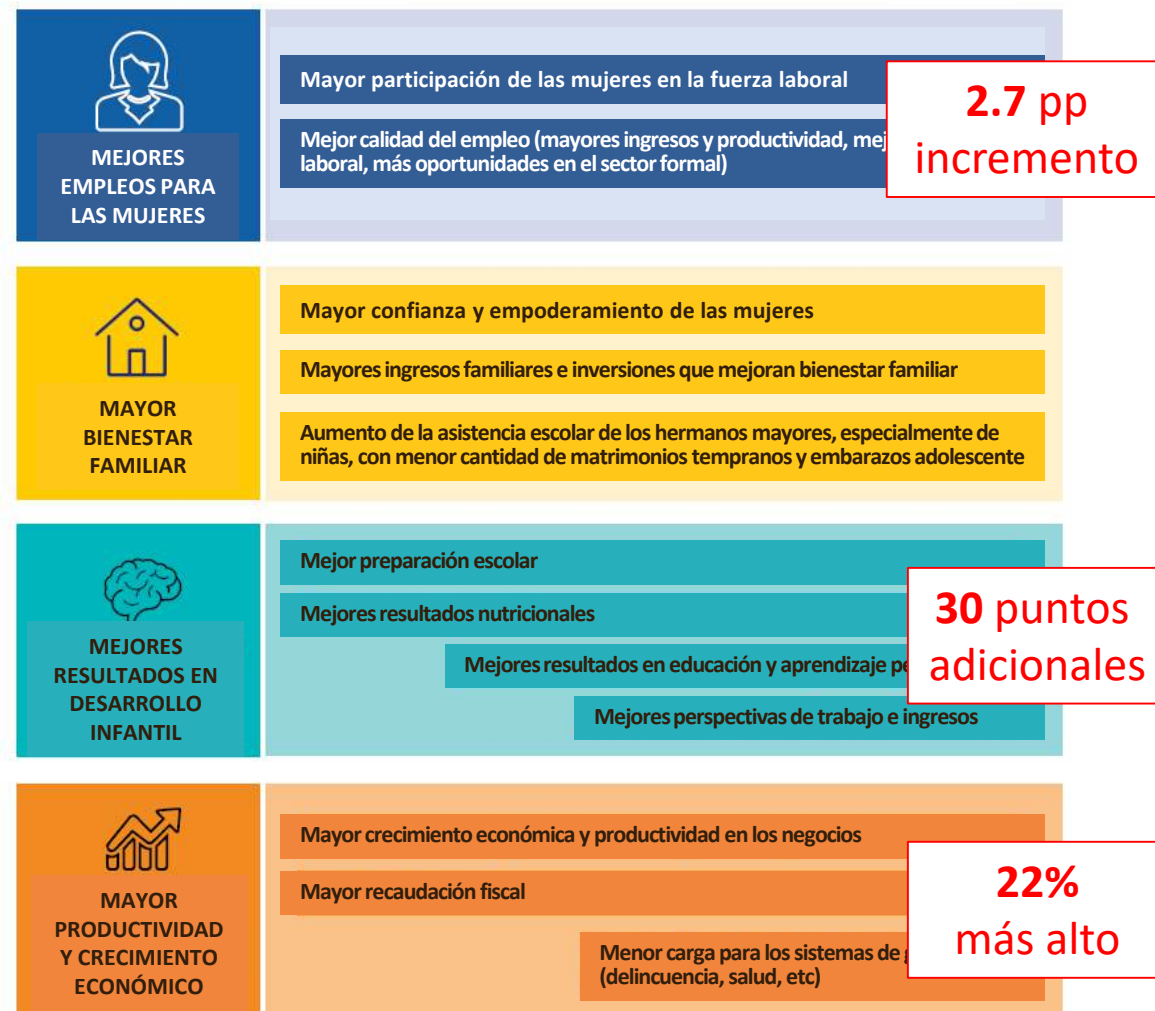
Inversión en Primera Infancia: un gana-gana-gana-gana

El acceso a un **cuidado y educación de calidad** tiene el potencial de desbloquear vías para salir de la pobreza, construir capital humano y mejorar la equidad.

Estas son las **pedras angulares** del crecimiento económico y la productividad de un país.

Beneficios

← Corto plazo Largo plazo →




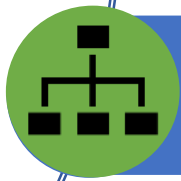



Banco Mundial, 2020





OBJETIVOS DE POLÍTICAS PÚBLICAS

-  Ampliar el acceso al cuidado y educación inicial promoviendo diversos tipos de prestación
-  Priorizar la cobertura para las familias más vulnerables y garantizar la disponibilidad de opciones a bajo costo y gratuitas
-  Asignar financiamiento suficiente para que sea de calidad y asequible para las familias
-  Definir acuerdos institucionales claros y viables y crear un sistema coherente
-  Garantizar que NN se encuentren en entornos seguros y estimulantes a través de un sistema de garantía de calidad sólido y una fuerza laboral competente

Banco Mundial, 2020

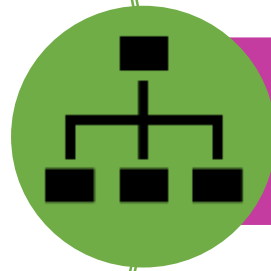




COLABORACIÓN DEL BANCO MUNDIAL CON ENTIDADES



INVERSIÓN FOCALIZADA



**INVERSIÓN EN COORDINACIÓN
INTERSECTORIAL**



**INVERSIÓN EN CAPACIDAD
INSTITUCIONAL**

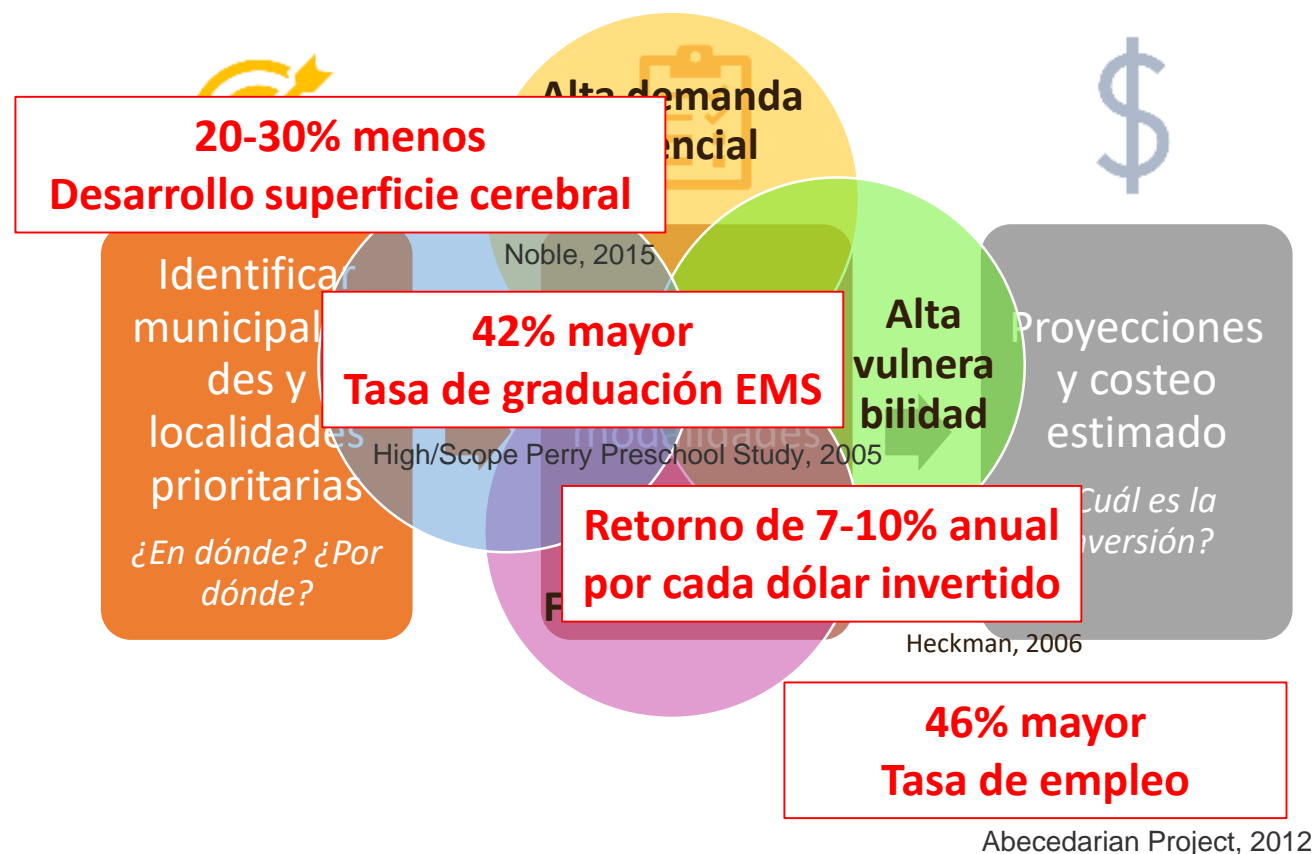




1. INVERSIÓN FOCALIZADA

Herramienta para la Expansión de la Educación Inicial

- Dando prioridad a NN con **mayores necesidades y poblaciones vulnerables**
- La evidencia es contundente sobre el **mayor retorno** cuando se invierte en quienes más lo necesitan.

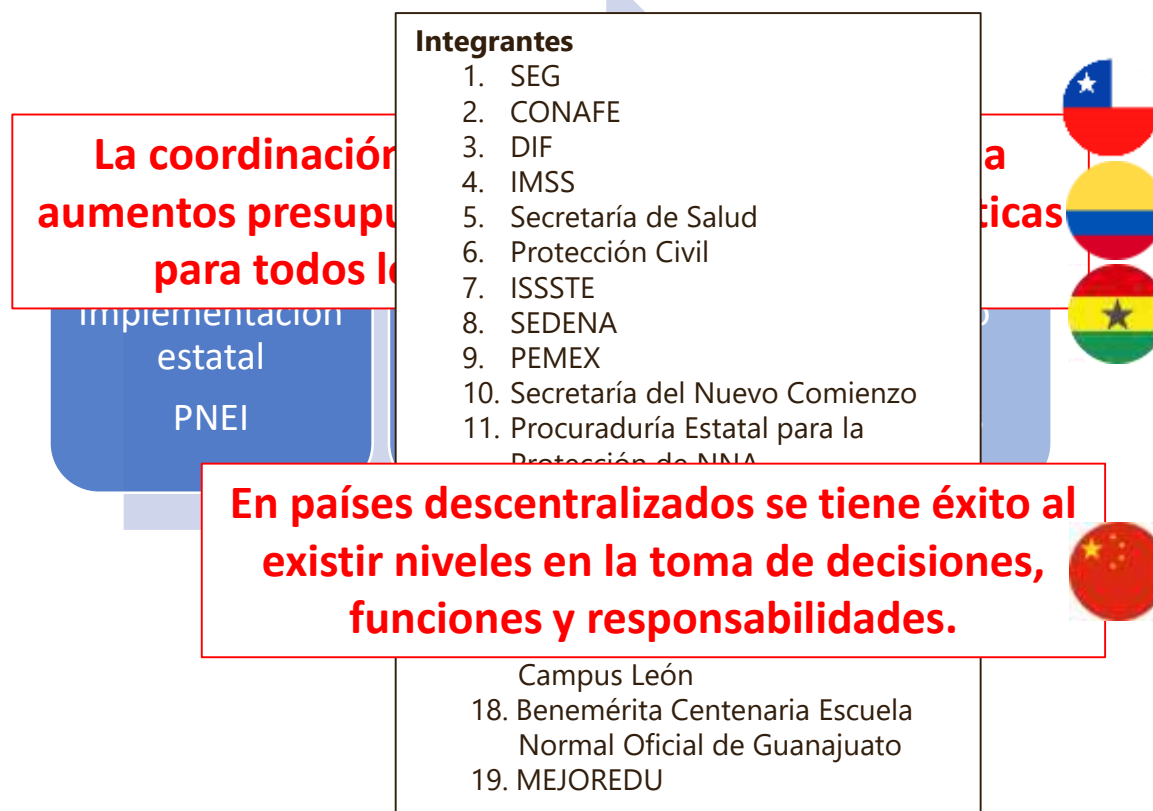




2. COORDINACIÓN INTERSECTORIAL

Mesas de trabajo para la implementación de la PNEI

- **Procesos participativos** para la planeación, ejecución y evaluación de las políticas.
- Las experiencias en otros países muestran beneficios de una **clara coordinación entre sectores e inversión en la gobernabilidad** de la política.

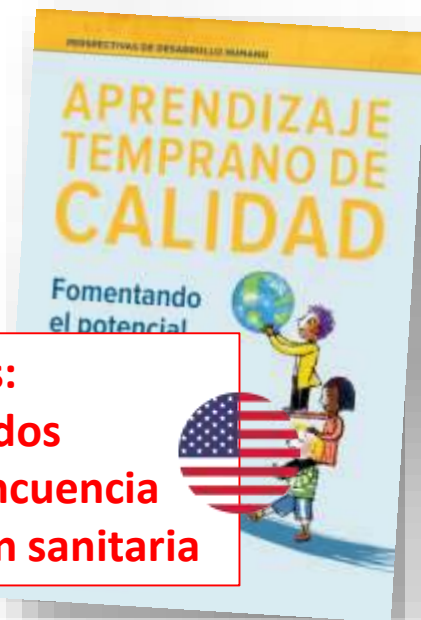




3. FORTALECIMIENTO DE LA CAPACIDAD INSTITUCIONAL

Formación de los equipos en liderazgo intersectorial y calidad

- **Academia para Tomadores de Decisiones y Equipos Técnicos** para avanzar intersectorialmente hacia la mejora de la calidad en la educación inicial.
- Adaptación en los estados del **Taller Regional Latinoamericano** sobre “Aprendizaje Temprano de Calidad”



**Formación intersectorial reduce la fragmentación institucional
Y aumenta la efectividad en el logro de los objetivos.**

**Costo de baja calidad de servicios:
US\$16 mil millones - ingresos perdidos
US\$14 mil millones - aumento de la delincuencia
US\$1 mil millones - aumento de la atención sanitaria**





ENFOQUE INTEGRAL DE INVERSIÓN EN PRIMERA INFANCIA

Se logra a través de:

1. Herramientas para invertir de una manera **focalizada y eficiente**.
2. **Espacios y mecanismos para coordinar** una política pública intersectorial
3. **Formación y conocimiento de buenas prácticas** para invertir en servicios de alta calidad.

El Grupo Banco Mundial conjuga apoyo financiero con asistencia técnica para apoyar la primera infancia en muchos países del mundo y México.



Gracias

Marcela Silveyra
msilveyra@worldbank.org



www.pactoprimerainfancia.org.mx