



9° Foro Nacional de Lactancia Materna 2024

Cerrando la brecha: apoyo a la lactancia materna en todas las situaciones

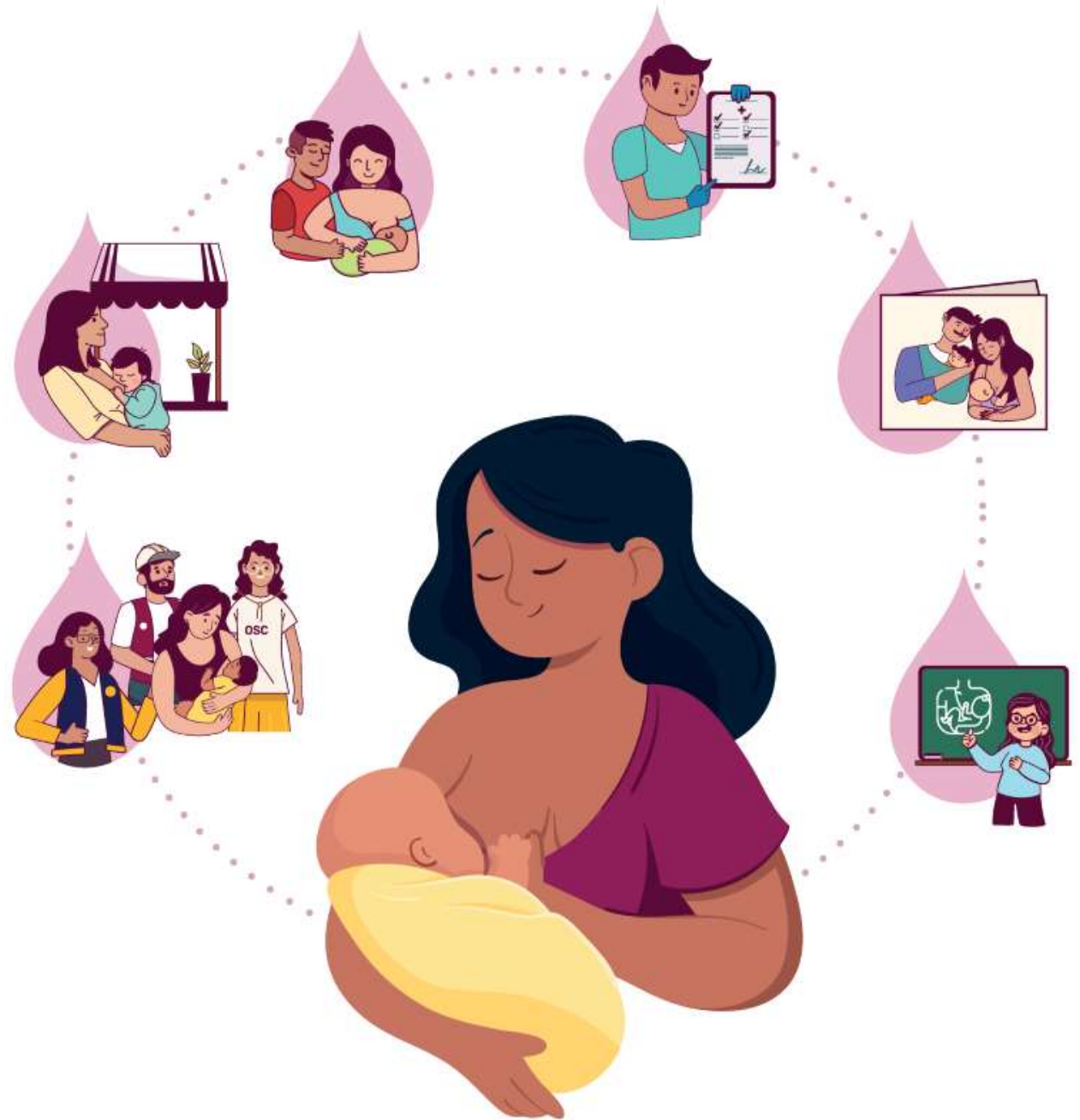


ÍNDICE PAÍS AMIGO DE LA LACTANCIA MATERNA:
SITUACIÓN Y RECOMENDACIONES PARA MÉXICO

Manual de Enfermeras Lactivistas en el sector Hospitales Públicos

Lic. Aline Gámez Quintana

11 de septiembre del 2024



Declaración de intereses

Declaro no tener ningún potencial conflicto de interés con el tema que presento y que no recibo una remuneración económica por esta presentación



Normalizamos y visibilizamos la Lactancia Materna en cada rincón del país

Somos una Fundación conformada por mujeres profesionales en Lactancia Certificadas y Actualizadas, comprometidas con normalizar y visibilizar el acto de amamantar en la sociedad mexicana. Por medio de información basada en evidencia científica, derribamos mitos y transmitimos un mensaje claro y respetuoso a favor de la Lactancia Humana.



Introducción

Desde el Índice País Amigo de la Lactancia Materna una de las recomendaciones es:

- Fortalecer los modelos de capacitación en Lactancia Materna durante y después del servicio.

Sabemos que es clave el papel que juegan las enfermeras en el establecimiento de la Lactancia, cualquier comentario o recomendación desactualizada puede influir a que esa mamá logre o no amamantar a su bebé.



9° Foro Nacional de
Lactancia Materna 2024

Cerrando la brecha: apoyo a la
lactancia materna en todas las
situaciones

Acompañamiento para establecer la Lactancia



Capacitación de 6 horas y dinámicas



9° Foro Nacional de Lactancia Materna 2024

Cerrando la brecha: apoyo a la lactancia materna en todas las situaciones





Material de Apoyo para Enfermeras Lactivistas

TARJETÓN DE ENFERMERAS LACTIVISTAS

Material de apoyo para subir el índice de Lactancia Materna en los hospitales

Valor del calostro	Es la primera vacuna que le regalaras a tu bebé y la cantidad es suficiente	
Capacidad gástrica	Día 1: 5 a 7 ml Día 3: 22 a 27 ml Día 10: 60-80 ml Día 30: 80-150 ml	
Formas y tamaños de pezón	No importa si el pecho es chico o grande lo que importa es que la glándula mamaria este sana. Tampoco es necesario tener pezón ya que el bebé hará agarre profundo abarcando la areola	
Agarre Profundo	Panza con panza, nariz y menton pegados al pecho. Tragos audibles o visibles	
Extracción manual	Realizar extracciones 8 veces al día en caso de estar separada del bebé	
Oxitocina presente	Piel con piel y estar presente a las señales	
Libre demanda	Observar las señales tempranas de hambre y ofrecer el pecho las veces que bebé lo pida (sin horarios)	





Desde la Fundación Mexicana de Lactancia Humana A.C nos movemos para que las cosas sucedan. Para que cada mujer que tiene desde el embarazo ese gran **deseo** de amamantar lo logre.

Seguiremos sumando esfuerzos para crear condiciones favorables en cada rincón del país en temas de Lactancia Humana.

[@fundacion_mexicanalh](https://www.instagram.com/fundacion_mexicanalh)

Fundación Mexicana de Lactancia Humana A.C



Gracias



9° Foro Nacional de Lactancia Materna 2024

Cerrando la brecha: apoyo a la lactancia materna en todas las situaciones



#CerrandoBrechasEnLactancia