



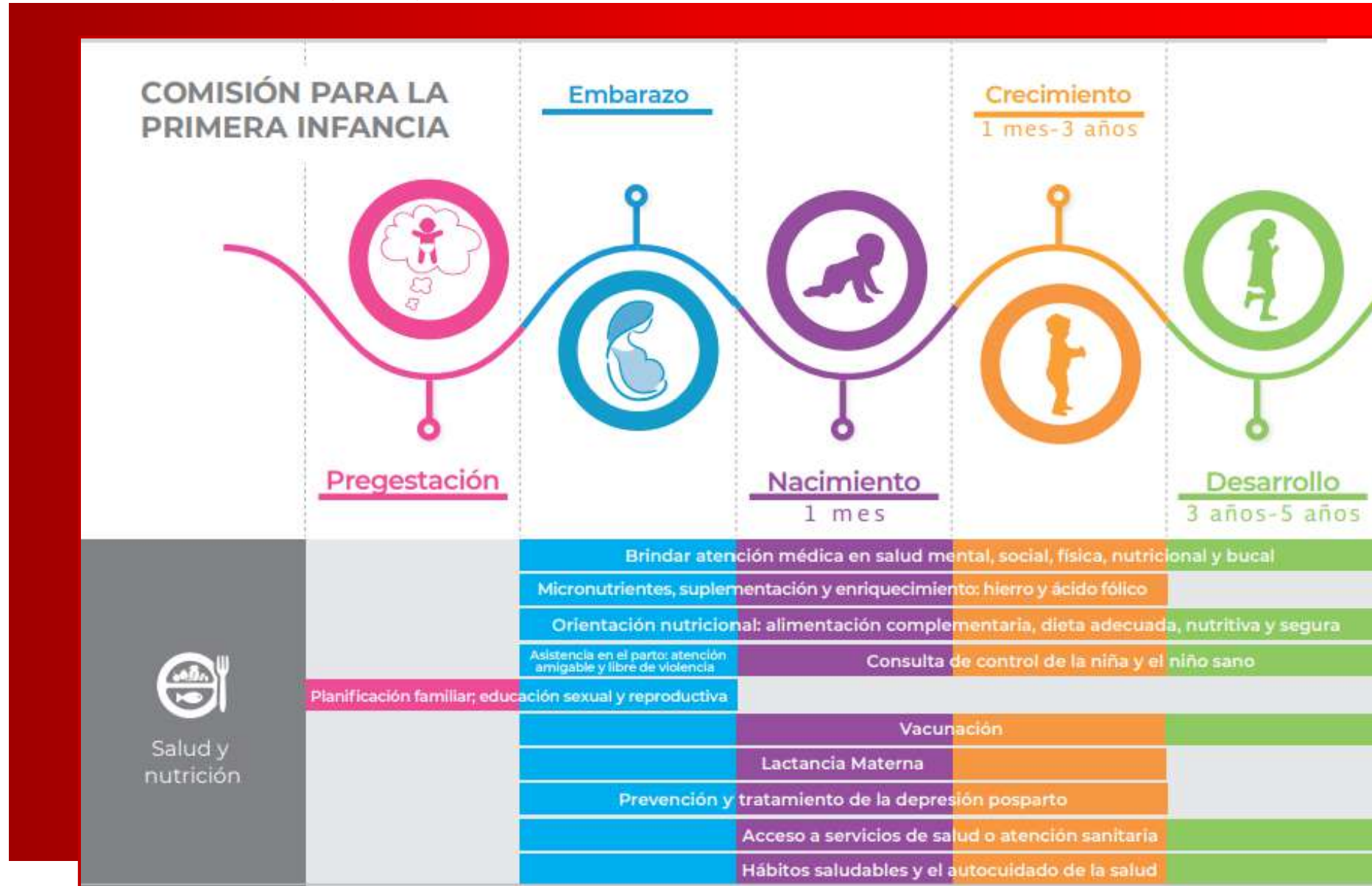
Save the Children

**Presupuesto para la salud de la primera infancia.
Programas presupuestarios para satisfacer la Ruta
Integral de Atenciones (RIA)**

Octubre del 2022

RUTA INTEGRAL DE ATENCIONES (RIA)

El rubro de Salud y Nutrición concentra 11 temas que engloban a las 31 atenciones e intervenciones de la RIA.



Alineación de las Atenciones de la RIA con los Programas de Acción Específicos en Salud y Programas Presupuestarios

	Programa de Acción Específico	Atenciones Alineadas a la RIA	Programa Presupuestario	Unidad Responsable
Directos	Salud Materna y Reproductiva	13	P020 – Programa Salud Materna, Sexual y Reproductiva	Centro Nacional de Equidad de Género y Salud
	Atención a la Salud de la Infancia	8	E023- Programa de Atención a la Salud	Comisión Coordinadora de Institutos Nacionales de Salud y Hospitales de Alta Especialidad
	Vacunación Universal	2	E036-Programa de Vacunación	Centro Nacional para la Salud de la Infancia y la Adolescencia
	Salud Mental y Adicciones	1	E025-Programa de Prevención y Atención contra las Adicciones	Comisión Nacional contra las Adicciones
Indirectos	Prevención y Control de Enfermedades Bucales	1	Sin programa	No aplica
	VIH y otras ITS	1	P016-Programa de Prevención y Atención contra VIH/SIDA y otras ITS	Centro Nacional para la Prevención y el Control del VIH/SIDA

Atenciones de la RIA que no están cubiertas en los Programas de Acción Específico

9 Atenciones de la RIA no están referidas en ningún Programa de Acción Específico.

1

Fomentar la participación y acompañamiento del esposo, pareja o persona significativa durante el parto.

2

Prevenir el parto prematuro.

3

Sensibilizar y capacitar sobre el método madre canguro para bebés con bajo peso al nacer.

4

Capacitar y orientar a madres, padres y principales personas cuidadoras sobre el procesamiento y fortificación de los alimentos.

5

Afiliar a la niña o el niño al sistema de seguridad social que le corresponda.

6

Garantizar que niñas y niños tengan una alimentación sana, variada y suficiente con un enfoque basado en la alimentación perceptiva

7

Realizar los cuidados óptimos para la recién nacida y el recién nacido.

8

Prevenir la anemia en niñas y niños menores de 3 años.

9

Realizar la desparasitación intestinal y la administración de vitamina A.



Save the Children

PROGRAMA DE VACUNACIÓN



E036 PROGRAMA DE VACUNACIÓN

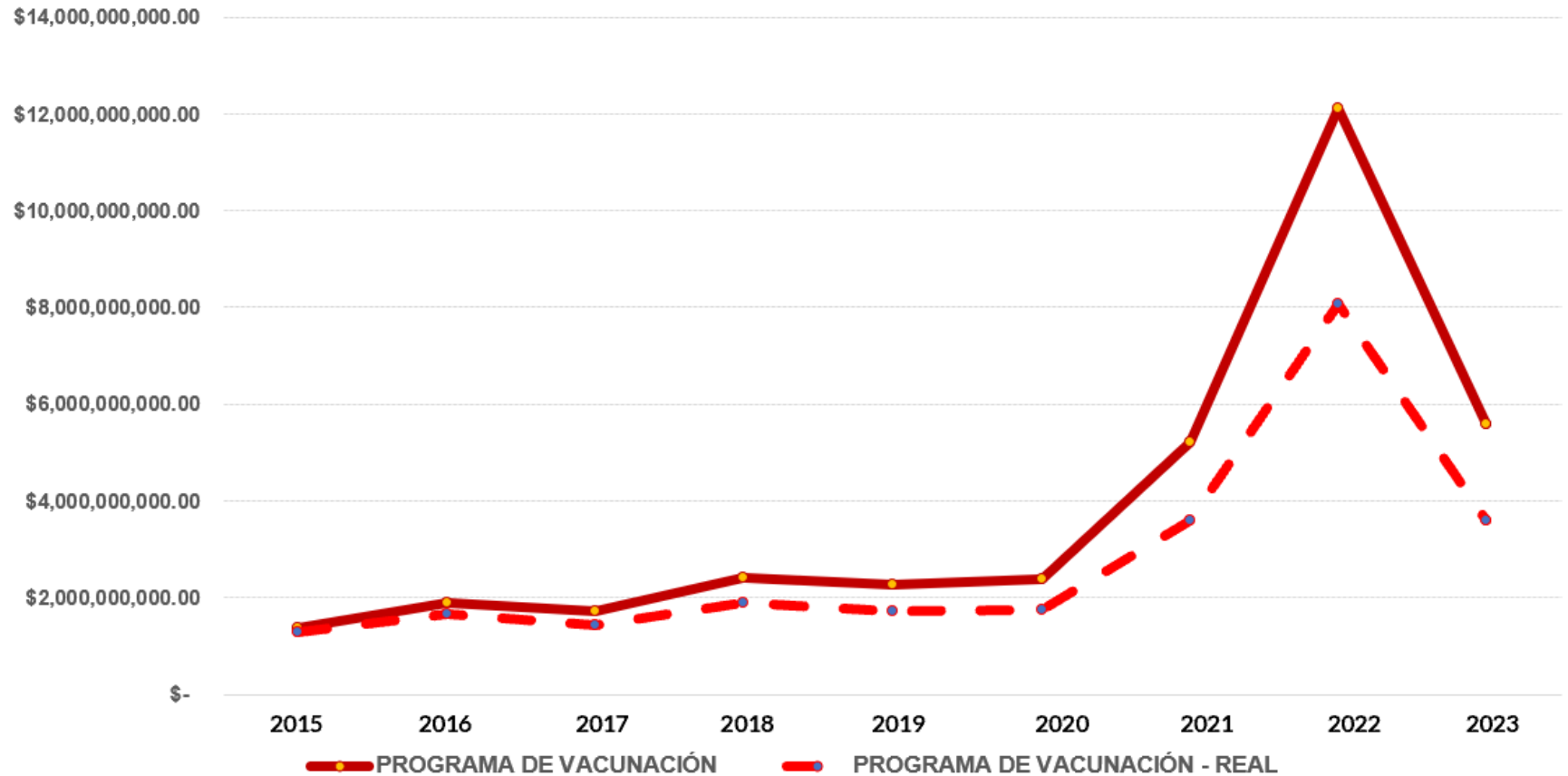


De 2021 a 2022 se incrementó 232%



De 2022 a 2023 se propone una reducción del 53.7%

PRESUPUESTO MODIFICADO DEL PROGRAMA DE VACUNACIÓN 2015-2023



Save the Children

RECOMENDACIONES

La reducción propuesta para 2023 puede agravar los problemas existentes y emergentes que tiene el programa, a raíz de la pandemia. Es urgente incrementar la cobertura del esquema completo de vacunación en las niñas y niños del país, que es de apenas el 27.5%.

Para 2023 proponemos un presupuesto base de \$8,093,260,002 pesos que representa el monto ejercido en 2021 más el valor de la inflación 2023.

Es necesario considerar un presupuesto base al que se le adicione un monto suficiente para atender y revertir los rezagos en vacunación, como la baja en coberturas, el problema de acceso y abasto de todas las vacunas y las deficiencias en la red de frío, así como para la creación e implementación del Sistema de Información en materia de Vacunación (publicado en el DOF desde el 2017).



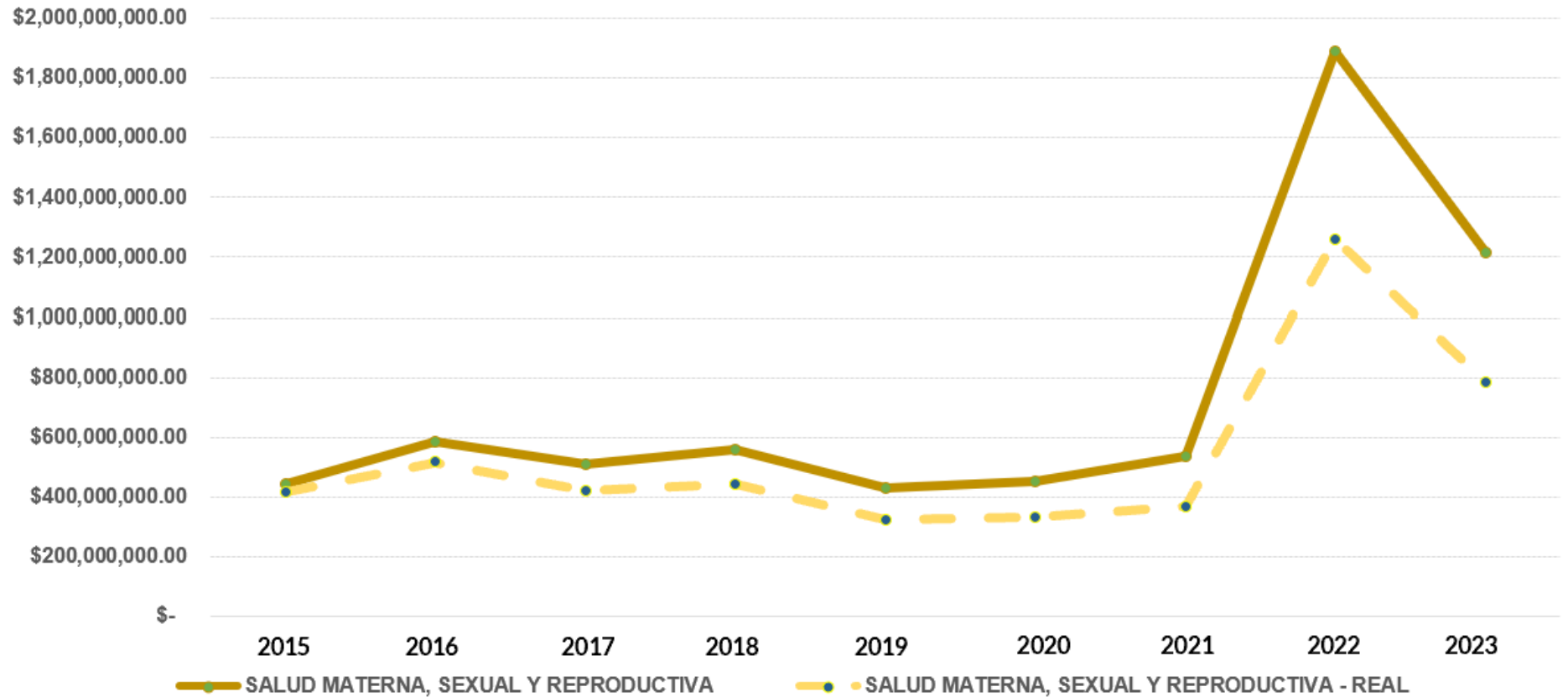
Save the Children

**PROGRAMA DE
SALUD MATERNA,
SEXUAL
Y REPRODUCTIVA**



PO20 SALUD MATERNA, SEXUAL Y REPRODUCTIVA

PRESUPUESTO MODIFICADO DEL PROGRAMA DE SALUD MATERNA, SEXUAL Y REPRODUCUTIVA
2015-2023



De 2021 a 2022 se incrementó 353%



De 2022 a 2023 se propone una reducción del 37.8%



Save the Children

RECOMENDACIONES

La reducción de este programa significa poner en riesgo 13 atenciones de la RIA. Este programa cubre acciones relacionadas con la salud reproductiva, salud perinatal y promoción de la lactancia, entre otras.

Es necesario reforzar estas acciones, ya que en 2021 cada día se reportaron más de 1000 bebés de niñas y adolescentes, y el porcentaje de niñas y niños menores de 6 meses alimentados con lactancia materna exclusiva fue de apenas 35%.

Recomendamos que para 2023 se asignen \$ 2,936,698,165, pesos que representa el monto aprobado para 2022, más el valor de la inflación del próximo año. Además, en este programa deberían insertarse 4 de las 9 atenciones de la RIA que aún no están cubiertas por ningún programa y que requerirían un presupuesto asignado.



Save the Children

GRACIAS



Save the Children

www.savethechildren.org



SavetheChildrenMexico



@SavetheChildrenMx



savethechildren_mx



SavetheChildrenMex